



Digitalizace neziskové organizace

Březen 2023, Kroměříž



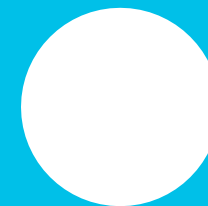
Spojujeme světy technologií a společensky prospěšných aktivit tak, aby se násobil jejich dopad a docházelo k úspoře zdrojů.

techsoup
ČESKÁ REPUBLIKA

UMSEMUMTAM 

The logo for UMSEMUMTAM features the text 'UMSEMUMTAM' in a bold, sans-serif font. The 'U' is green, 'M' is orange, 'S' is green, 'E' is orange, 'M' is green, 'U' is orange, 'M' is green, and 'TAM' is orange. To the right of the text is a stylized icon of two human figures, one green and one orange, standing side-by-side.

**Jak na tom je moje
organizace?**



Rychlý test – jak na tom je vaše organizace

- Máme e-maily na vlastní doméně.
- Máme sdílené úložiště dokumentů.
- Máme cloudové úložiště dokumentů.
- Používáme uzavřený interní komunikační systém (Slack, MS Teams, Google Chat/Spaces).
- Máme nástroj na správu úkolů.

Rychlý test – jak na tom je vaše organizace

- Máme sepsaná bezpečnostní pravidla.**
- Používáme antiviry.**
- Máme centrálně spravované antivirové/bezpečnostní řešení.**
- Zaškolujeme nové zaměstnance v IT bezpečnosti.**
- Pravidelně přeškolujeme zaměstnance v IT bezpečnosti.**

Rychlý test – jak na tom je vaše organizace

- Máme sepsaná pravidla pro nakládání s daty a řídíme, kdo k nim má přístup.
- Všechna naše data jsou digitalizována.
- Používáme elektronické podpisy.
- Máme definovaný proces na pravidelné vyhodnocování efektivity našeho IT řešení, sbíráme zpětnou vazbu od zaměstnanců.
- Máme definovaný proces na zavádění nových IT řešení.

Rychlý test – jak na tom je vaše organizace

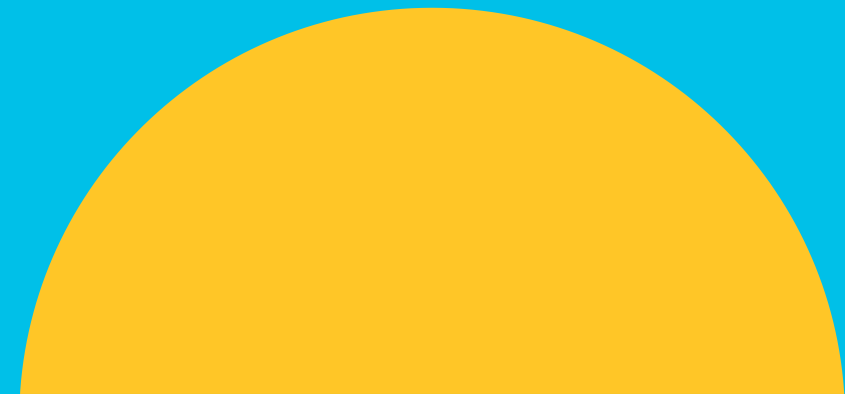
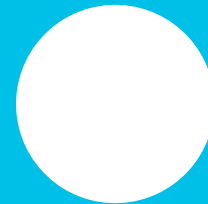
Ohodnoťte body 0 až 3, kde 0 je „vůbec“, a 3 „100 % ano“

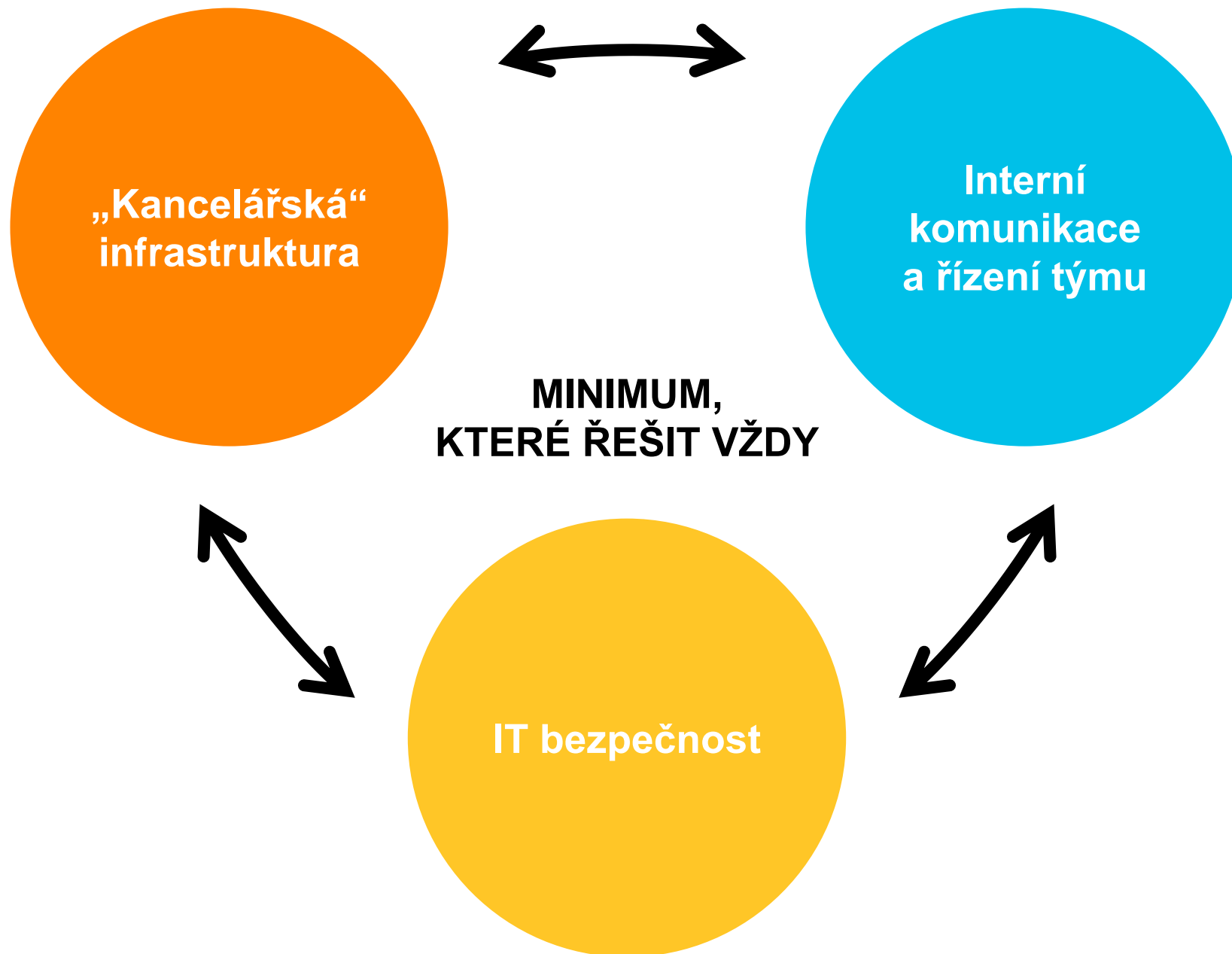
- Všichni zaměstnanci znají bezpečnostní pravidla organizace.**
- Všichni zaměstnanci naplno využívají IT systémy organizace.**
- Hledáme aktivně cesty, jak naši práci automatizovat.**
- Máme strategii rozvoje našich IT řešení.**
- Jsme s našimi IT řešeními spokojeni.**

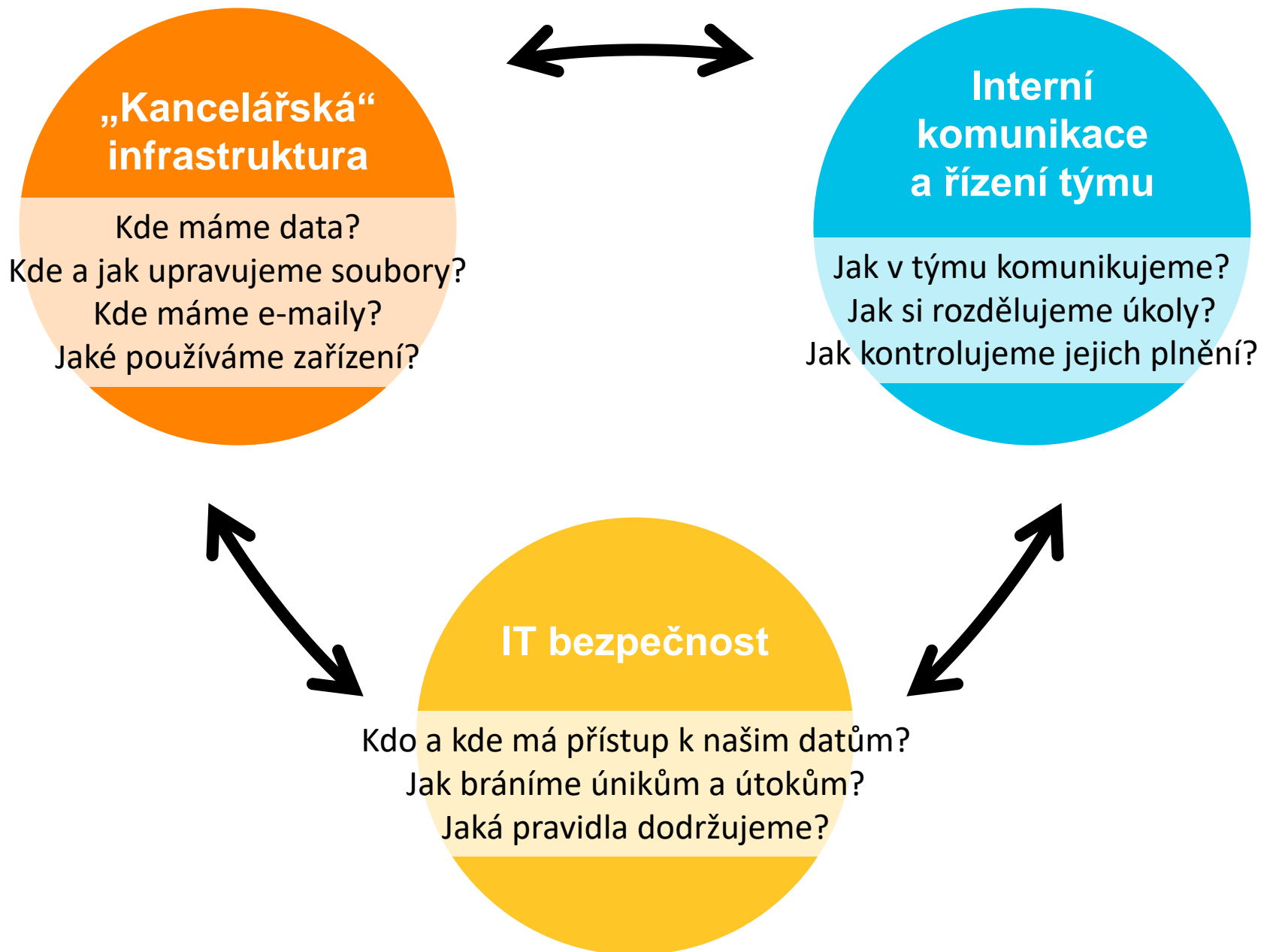
K zamyšlení

- Myslíte si, že je prostor pro zlepšení stavu IT ve Vaší organizaci/týmu? Co byste pro to potřebovali?**
- Kde vnímáte největší slabiny Vaší organizace/týmu v oblasti IT?**
- Myslíte si, že existují překážky pro zavádění nových IT nástrojů ve Vaší organizaci/týmu? Jaké to jsou?**

Technologie a digitalizace







**Datová
analýza**

**Fundraisingové
nástroje**

CRM

**Evidenční
systemy**

**DALŠÍ OBLASTI
A SYSTÉMY**

**Účetní
systemy**

Web

...

**HR
systemy**

Na vše existuje systém, na vše existuje aplikace.

DIGITALIZACE + PROCESY = ♥



= snaha převést procesy, prostředky a výstupy organizace do elektronické/digitální podoby. V ideální podobě **vede k automatizaci** a usnadnění práce.

POZOR! Při snahách o digitalizaci v organizacích se opakuje častá chyba – **papírový proces nebo způsob práce bez cloudu se organizace snaží jedna ku jedné převést do digitální podoby či do cloudové infrastruktury. Ale:**

- Je nutné dělat všechny kroky jako v „papírové“ podobě?
- Nelze některé kroky prohodit, udělat paralelně?
- Jsou data ve formátu, ve kterém lze snadno dohledat informace nebo je zpracovat do jiné podoby?
- **Lze některé kroky automatizovat?**

AUTOMATIZACE



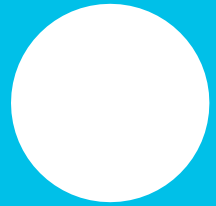
Kdy se vám vyplatí do automatizace investovat čas a peníze?

Typicky v případě procesů nebo souhrnu kroků, které:

- se velmi často opakují,
- nevyžadují moc přemýšlení a pracovníci je vykonávají rutinně,
- neobsahují žádný rozhodovací bod nebo je toto rozhodnutí triviální a postavené na snadno (digitálně) ověřitelné podmínce,
- nebo pokud má proces velké množství výstupů nebo příjemců těchto výstupů.

Automatizace

- součást systému/aplikace
- oddělený automatizační nástroj



E-mail „marketing“

= kdykoliv posíláte jednu zprávu na větší množství příjemců (klientů, dárců, účastníků akce,...)

Co a jak lze automatizovat:

- možnost personalizovat sdělení (vložit jméno, e-mail, ...),
- sledování, kolik příjemců otevřelo zprávu, kliklo na konkrétní odkaz + možnost poslat e-mail znovu na ty, kteří neotevřeli,
- automatická segmentace kontaktů.

Nástroje vhodné pro neziskové organizace: SmartEmailing, Ecomail

Online fundraising

= kdykoliv chcete získat dary online od drobných individuálních dárců

Co a jak lze automatizovat:

- zaslání poděkování o daru,
- rozesílka potvrzení o daru.

Nástroje vhodné pro neziskové organizace: Darujme.cz, Daruj Správně, Donio

Pořádání akcí

= pořádání online i offline akcí

Co a jak lze automatizovat:

- registrace a zaslání potvrzení o registraci na akci,
- rozesílka připomínek před začátkem akce,
- rozesílka zpětné vazby.

Nástroje vhodné pro neziskové organizace:

- pro online akce: Zoom (Webinars), Cisco Webex
- pro offline akce: kombinace více systémů, např. MS Forms + Power Automate

Elektronické podepisování

= zajištění procesu podpisu všech stran a distribuce dokumentu

Co a jak lze automatizovat:

- Rozeslání dokumentu k podpisu na (nejen) podepisující osoby,
- automatické připomínky podpisu,
- rozeslání kompletního dokumentu.

Nástroje vhodné pro neziskové organizace: DocuSign, Signi, AdobeSign

POZOR: problematická legislativa u podpisu **pracovních smluv** vzdáleně elektronicky.

Automatizační nástroje

Co a jak lze automatizovat:

- drobné rutinní úkony – od uložení přílohy v e-mailu, přes tvorbu a přesun složek a dokumentů, po zasílání e-mailů;
- Automatizace celých procesů – podání žádosti o proplacení faktury, podání žádosti o dovolenou;
- automatizace mezi různými systémy a aplikacemi.

Nástroje vhodné pro neziskové organizace:

- **Power Automate**, Make, Zapier



Další slajd

Podmínka

Váš e-mail x nerovná se Zvolit hodnotu

+ Přidat v

✓ Pokud ano,

Přepínač

Přidat akci

Další slajd

✗ Pokud ne,

Přidat akci

Přepínač

* Zapnuto

Máte zájem o z... x

Doporučení e-mailem

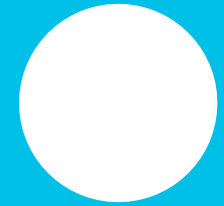
* Rovná se

Ano chceme!



+ Výchozí

Umělá inteligence



Co říká ChatGPT jak ho můžeme využít?

Neziskové organizace mohou využít ChatGPT, tedy mě jako velký jazykový model, několika způsoby. Zde jsou některé možnosti:

Dotazování se na obecné informace: Neziskové organizace mohou použít ChatGPT k získání obecných informací o jakékoli tématu, které souvisí s jejich misí a prací. Například, pokud potřebují informace o možnostech financování projektů, mohou mi položit dotaz a já mohu poskytnout relevantní informace.

Vzdělávání a osvěta: Neziskové organizace mohou použít ChatGPT k vzdělávání svých členů a příznivců o důležitých tématech, jako je environmentální ochrana, lidská práva, zdravotní péče a další. ChatGPT může poskytnout informace a odpovědi na otázky, aby se lidé lépe informovali a porozuměli těmto tématům.

Podpora komunikace s uživateli: Neziskové organizace mohou využít ChatGPT k poskytování rychlé a efektivní podpory svým uživatelům a zákazníkům. Například, pokud nezisková organizace provozuje webovou stránku, může mít ChatGPT jako součást svého systému podpory, který bude schopen odpovědět na otázky uživatelů v reálném čase.

Je třeba mít na paměti, že jako AI systém, ChatGPT je navržen pro poskytování informací a odpovědí na otázky, ale nemůže nahradit lidskou interakci a empatii, která může být pro neziskové organizace klíčová.

Co říká ChatGPT jak ho můžeme využít?

Dotazování se na obecné informace: Neziskové organizace mohou použít ChatGPT k získání obecných informací o jakékoli tématu, které souvisí s jejich misí a prací. Například, pokud potřebují informace o možnostech financování projektů, mohou mi položit dotaz a já mohu poskytnout relevantní informace.

Ano, ale ptejte se jen na věci, které dokážete ověřit a jejichž kontextu rozumíte. ChatGPT (i další podobné nástroje) si umí „vymýšlet“.

~~**Vzdělávání a osvěta:** Neziskové organizace mohou použít ChatGPT k vzdělávání svých členů a příznivců o důležitých tématech, jako je environmentální ochrana, lidská práva, zdravotní péče a další. ChatGPT může poskytnout informace a odpovědi na otázky, aby se lidé lépe informovali a porozuměli těmto tématům.~~

~~**Podpora komunikace s uživateli:** Neziskové organizace mohou využít ChatGPT k poskytování rychlé a efektivní podpory svým uživatelům a zákazníkům. Například, pokud nezisková organizace provozuje webovou stránku, může mít ChatGPT jako součást svého systému podpory, který bude schopen odpovědět na otázky uživatelů v reálném čase.~~

Je třeba mít na paměti, že jako AI systém, ChatGPT je navržen pro poskytování informací a odpovědí na otázky, ale nemůže nahradit lidskou interakci a empatii, která může být pro neziskové organizace klíčová.

Jak to funguje?

ChatGPT (Generative Pre-trained Transformer 3) je **jazykový model založený na umělé inteligenci (AI)**, který využívá neuronovou síť pro generování odpovědí na otázky. Model byl natrénován na velkém množství textových dat, což zahrnuje webové stránky, knihy, články a další texty. Díky tomu je schopen porozumět jazyku a gramatice a generovat odpovědi, které jsou přirozené a srozumitelné.

Když dostane ChatGPT dotaz, použije algoritmus zvaný "transformer" k analýze významu otázky a kontextu. Model poté **hledá v paměti nejpravděpodobnější odpověď** a generuje odpověď na základě svých znalostí a zkušeností. Model se snaží odpovědět na dotaz co nejpřesněji a co nejvíce relevantně na základě toho, co bylo natrénováno.

Je třeba mít na paměti, že ChatGPT je **založen na statistických modelech a má své omezení**. Model nemusí být vždy schopen přesně pochopit kontext nebo emocionální podtext dotazu a odpovědi, které generuje, mohou být někdy nepřesné nebo zavádějící. Je důležité vzít v úvahu, že ChatGPT nemůže nahradit lidskou interakci a lidské znalosti, ale může být užitečným nástrojem pro poskytování informací a odpovědí na otázky v řadě situací.

Na co ho reálně použít

Klíčové vlastnosti:

- vrací statisticky nejpravděpodobnější odpověď,
- tuto odpověď (= predikci toho, co chceme slyšet) umí přizpůsobit dodatečným parametrům jako je jazyk, tón (formální vs. přátelský), cílová skupina, ...

Vhodné použití:

- Vygenerujte si **draft textu** (dopisu, e-mailu,...) a pak přizpůsobte a dotvořte dle potřeby => prevence syndromu prázdné stránky.
- Vygenerujte si **přehled** – ověřte si, že na nic nezapomínáte.

Mějte na paměti tzv. **bias dat** – předsudky vložené do dat, na kterých je AI vytrénovaná (genderové, rasové, ...)

**Pomozte nám
zmapovat stav IT
v nezisku**

VYPLŇTE DOTAZNÍK